

- p1 panel ścienny - "Klon naturalny"
/ płyta gipsowo - włóknista + fornir naturalny mocowane na podkonstrukcji systemowej z wypełnieniem z wełny mineralnej / np. Panele ATOS lub równoważne

p2 panel ścienny akustyczny-perforowany - "Klon naturalny"
/ płyta gipsowo-włóknista + fornir mocowane na podkonstrukcji systemowej z wypełnieniem z wełny mineralnej / np. Panele ATOS lub równoważne

p3 panel ścienny - szary RAL 7035
/ płyta gipsowo - włóknista + lakier, mocowane na podkonstrukcji systemowej z wypełnieniem z wełny mineralnej / np. Panele ATOS lub równoważne

p4 panel ścienny - szary RAL 7035
/ płyta MDF + lakier, mocowane na podkonstrukcji systemowej z wypełnieniem z wełny mineralnej / np. Panele ATOS lub równoważne

l1 listwa ścienna szer 38mm - szary RAL 7035
/ MDF + lakier, mocowane na podkonstrukcji systemowej / np. DALHEM RIBBA lub równoważne

w1 wykładzina heterogeniczna - szary jasny
np. Optic Compact Sand 3766 008 firmy Taktell lub równoważne

k1 okładzina ścienna z płyt gipsowo kartonowych - malować farbą emulsyjną kolor RAL 7035 / płyty GKBI mocowane na podkonstrukcji systemowej z wypełnieniem z wełny mineralnej /

k2 okładzina ścienna z płyt gipsowo kartonowych perforowanych (akustycznych)
- malować farbą emulsyjną kolor RAL 7035 / płyty GKBI mocowane na podkonstrukcji systemowej z wypełnieniem z wełny mineralnej / np.GYPTONE lub równoważne

sz1 szkło lakierowane kolor RAL 7035 / klejone do podkonstrukcji / np. Lacobel lub równoważne

sz2 szkło lakierowane bezpieczne kolor RAL 7035 / konstrukcja drzwi szklanych / np. Lacobel Safe lub równoważne

kr1 kratka otworów wentylacyjnych - kratka zgrzewana stalowa, malowana proszkowo RAL 7035 np. wzór ELIOS Z066100 firmy Progress lub równoważne

kr2 osłona grzejnika - kratka zgrzewana stalowa, malowana proszkowo RAL 7035 np. wzór ELIOS Z066100 firmy Progress lub równoważne

b1 balustrada szklana samonośna - szkło bezpieczne pochwyty drewniany "Klon"

s1 stolarka drzwiowa kolor - RAL 7035

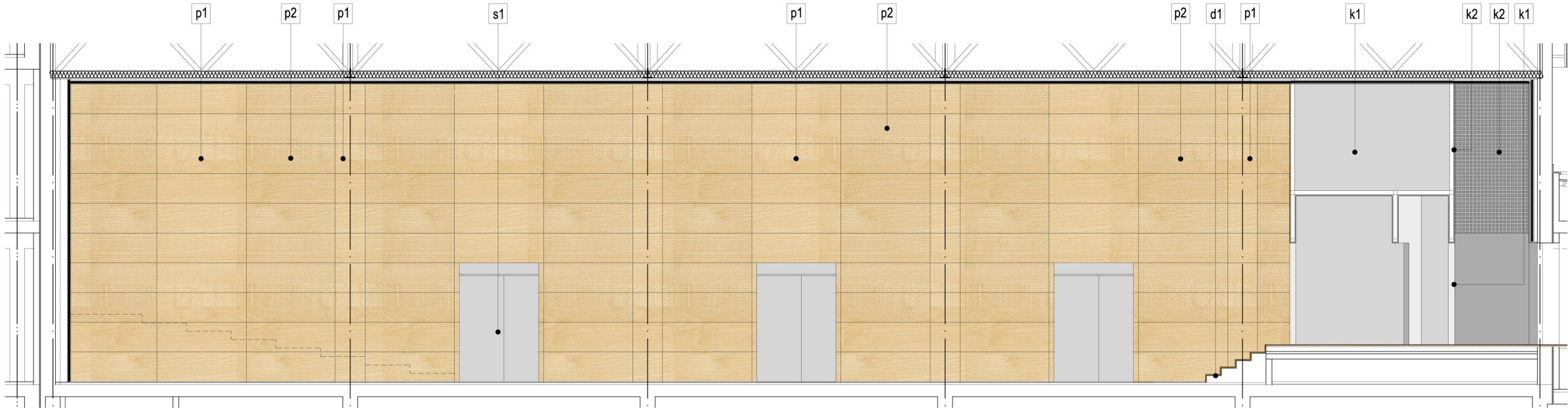
s2 istn. stolarka PCV - biała

pA parkiet dębowy / zabezpieczyć lakierem półmatowym /

d1 stopnie dębowe -zabezpieczyć lakierem półmatowym

pG istn. parapety obożyc płytkami gresowymi (ratyfiowanymi) bezfugowo, płytki koloru jasnoszarego (RAL 7035)

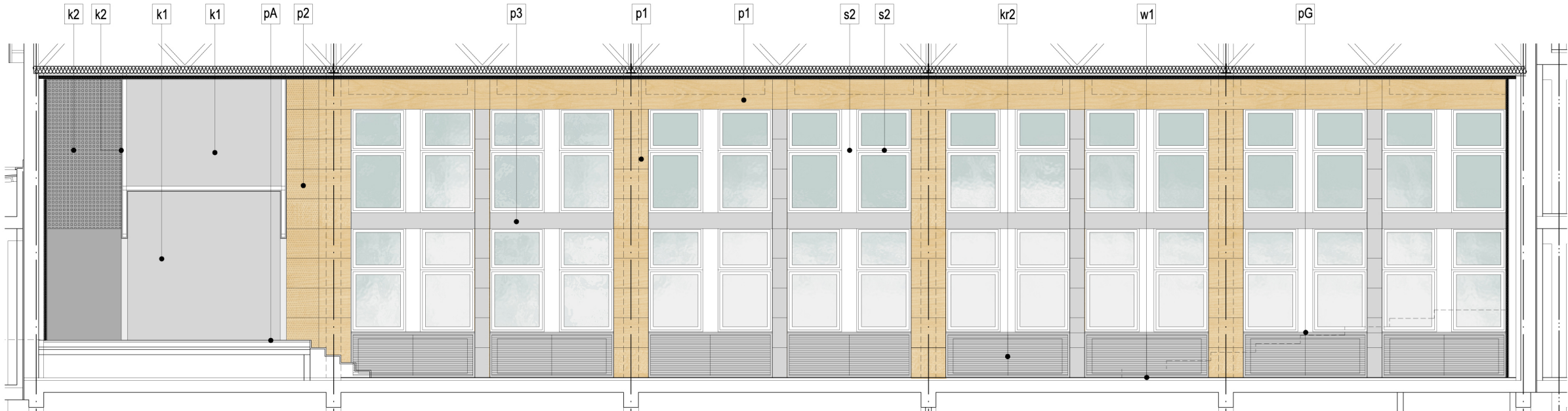
t1 malowanie na kolor ciemnoszary (RAL 7042)



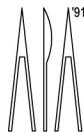
widok W7



schemat widoków



widok W8

	AUTORSKA PRACOWNIA ARCHITEKTURY '91 arch. Wacław Stefański UL. JOZEFITÓW 1/17, 30-039 KRAKÓW tel / fax (012) 633-38-18 NIP 677-171-88-85 e-mail: apa@architekci.krakow.pl		
OBIEKT	BUDYNEK AKADEMII im. JANA DŁUGOSZA		
ADRES	CZĘSTOCHOWA, UL. WASZYNGTONA 4/8		
INWESTOR	AKADEMIA IM. JANA DŁUGOSZA CZĘSTOCHOWA, UL. WASZYNGTONA 4/8		
TEMAT	PROJEKT PRZEBUDOWY AULI W BUDYNKU AKADEMII im. JANA DŁUGOSZA		
STADIUM	PB z elementami PW		
BRANŻA	ARCHITEKTURA		
TEMAT RYS.	WIDOKI ŚCIAN W7 i W8 - KOLORYSTYKA		
PROJEKTOWAŁ	mgr inż. arch. WACŁAW STEFAŃSKI	59-Km/73 MP-0554	
	mgr inż. arch. ANNA WOJNICKA-MALIGA	51/2000 MP-1210	
OPRACOWALI	mgr inż. arch. AGNIESZKA WIŚNIEWSKA	MOIA/080/2008 MP-1479	
	mgr inż. arch. BOGDAN WIECZOREK	-	
SPRAWDZIŁ	mgr inż. arch. IRENEUSZ BAGIŃSKI	30-Km/75 MP-0057	
BRISCAD V7 PRO GB	DATA OPRACOWANIA 04.2009	SKALA 1:100	NR RYS. 17
NINIEJSZE OPRACOWANIE STANOWI DZIEŁO AUTORSKIE I PODLEGA OCHRONIE ZGODNIE Z USTAWĄ 83 Z DN.04.02.1994 O PRAWIE AUTORSKIM I PRAWACH POKREWNYCH			